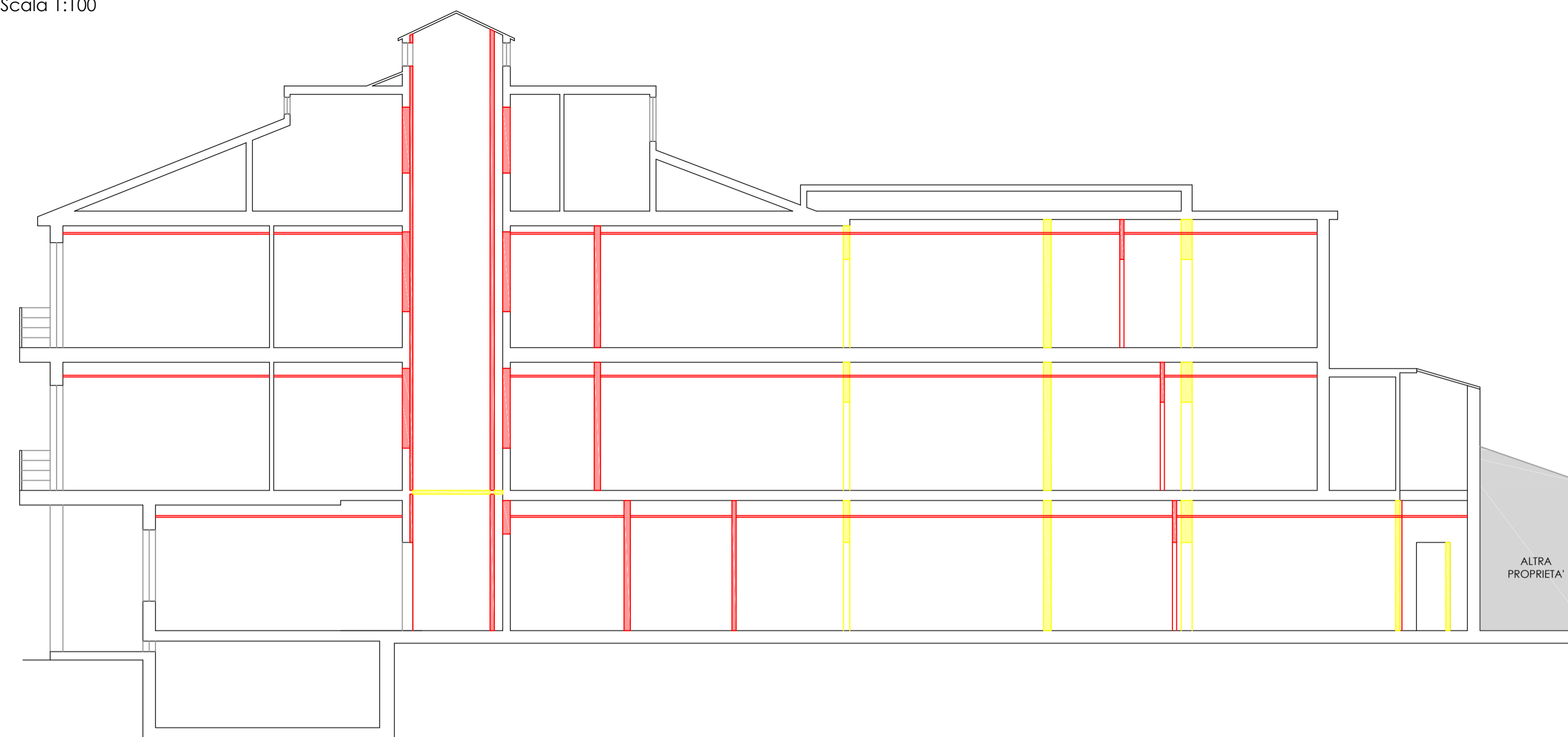
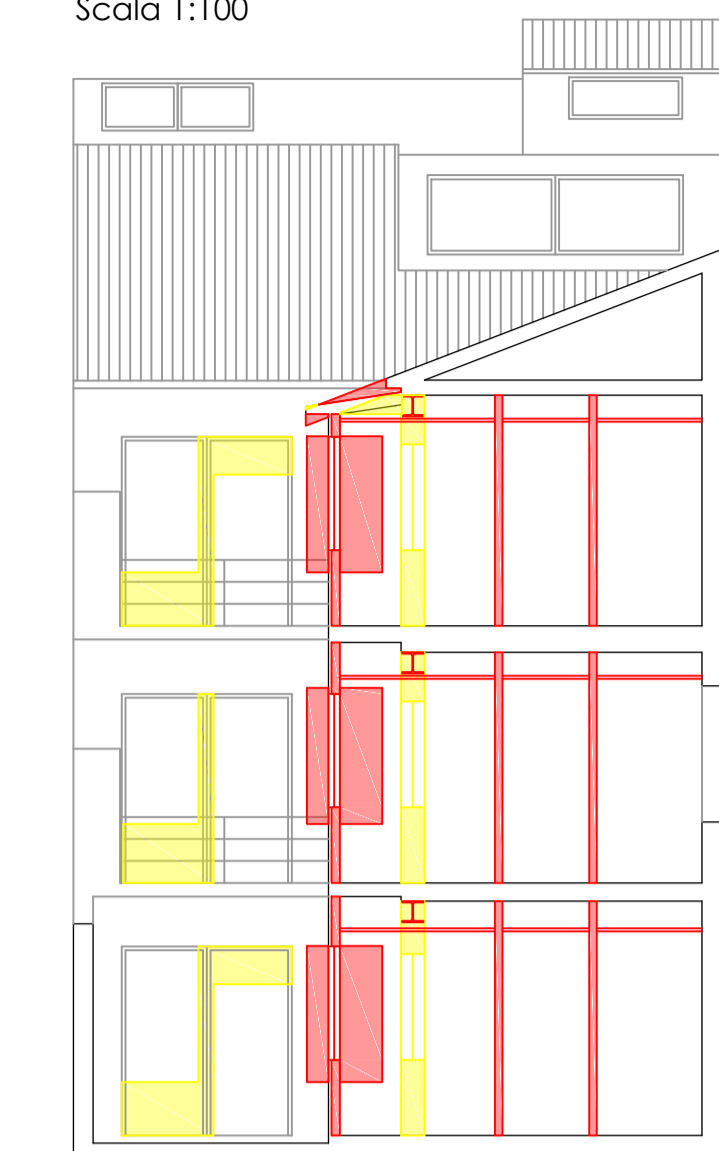




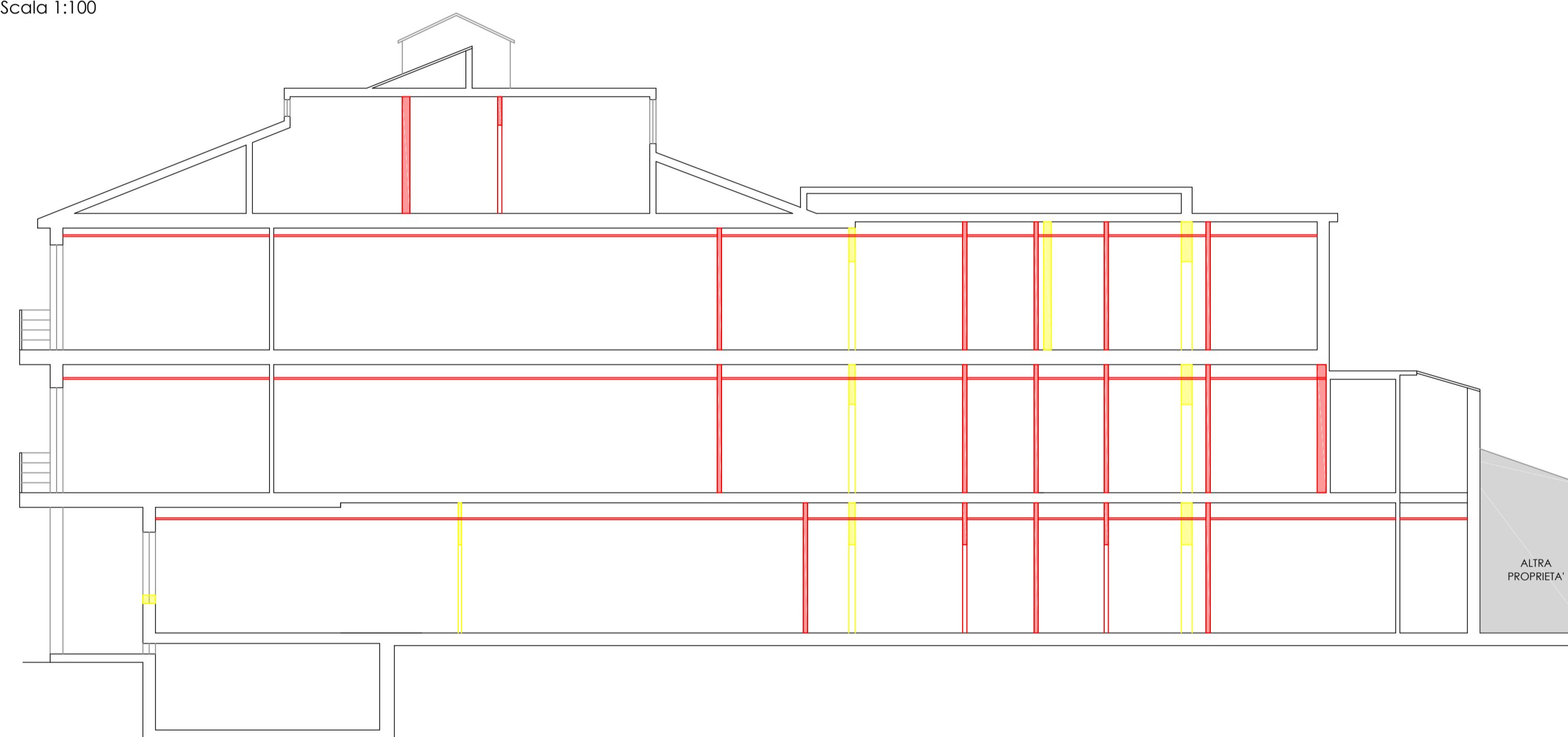
Sezione B-B
Comparativa
Scala 1:100



Sezione A-A
Comparativa
Scala 1:100



Sezione D-D
Comparativa
Scala 1:100



Sezione C-C
Comparativa
Scala 1:100



PROVINCIA DI PADOVA
COMUNE DI PADOVA

Committenti: EDEN S.R.L.
VIA CESARE BATTISTI, 255 - 35121 PADOVA (PD)

**PERMESSO DI COSTRUIRE PER
RIQUALIFICAZIONE ENERGETICA E FUNZIONALE
DI STRUTTURA RICETTIVA SITA IN
VIA CESARE BATTISTI 255 - 35121 PADOVA (PD)**

Oggetto: SEZIONI: COMPARATIVA TRA STATO CONCESSIONATO
E STATO DI PROGETTO

Tav.:
6

Data: 04/07/2019 Rev: 00 Nome file: 19-153 ED 01.21.dwg

Scala:
1:100

Il progettista : Ing. Damiano Schiavilla
Via del Cristo, 52 - 35127 Padova (PD)
Tel. 049 5070598 - email: info@hgsnet.it