

Accesso alla falda 1 attraverso la finestra di camera 18 al piano terzo. L'accesso in copertura avverrà dopo essersi ancorati al primo punto singolo in prossimità della finestra mediante cordino a braccio doppio di lunghezza pari a 150 cm, EN354.

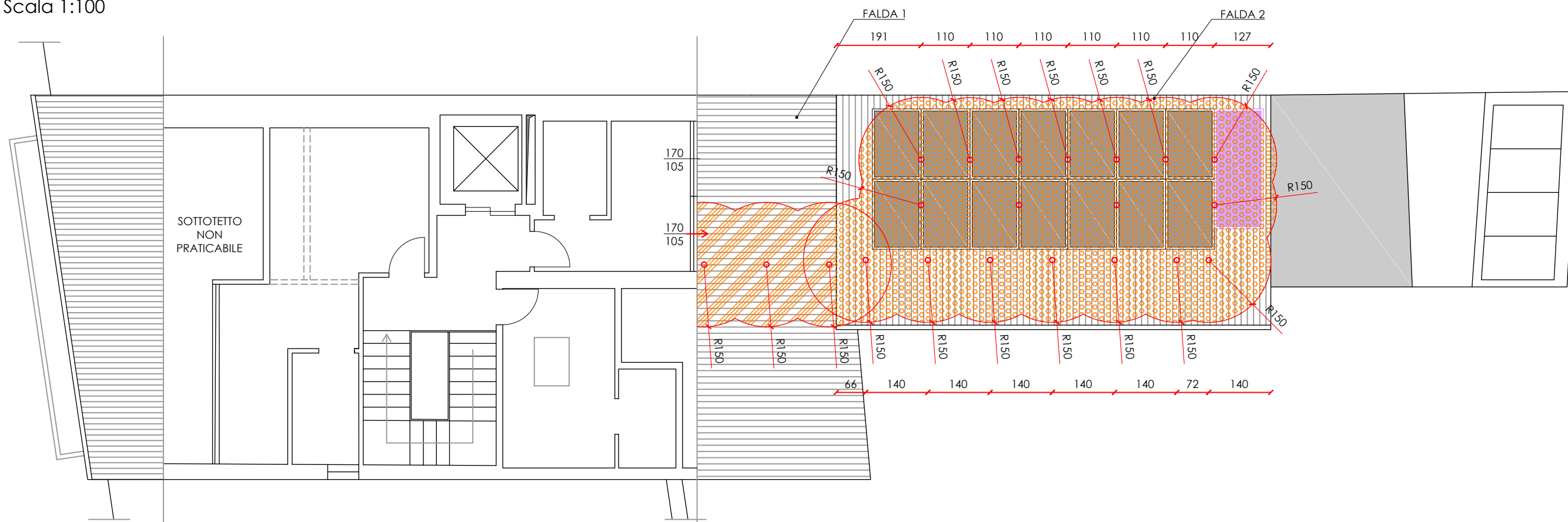
- Attraverso i punti di ancoraggio singoli è possibile transitare su Falda 1 per raggiungere Falda 2, utilizzando un cordino a braccio doppio di lunghezza pari a 150 cm, EN354.
- Lo sbarco ed il transito su Falda 2 avverrà attraverso i punti di ancoraggio singoli utilizzando un cordino a braccio doppio di lunghezza pari a 150 cm, EN354.

- Limite raggiungibile con cordino rispettando i limiti in condizioni di caduta prevenuta
- Dispositivo di ancoraggio singolo
- Punto di accesso in copertura
- ▨ Aree di falda 1 transitabili solo con cordino a braccio doppio, di lunghezza 150+150 cm, ed ancorato di volta in volta ai punti singoli
- ▨ Aree di falda 1 transitabili solo con cordino a braccio doppio, di lunghezza 150+150 cm, ed ancorato di volta in volta ai punti singoli

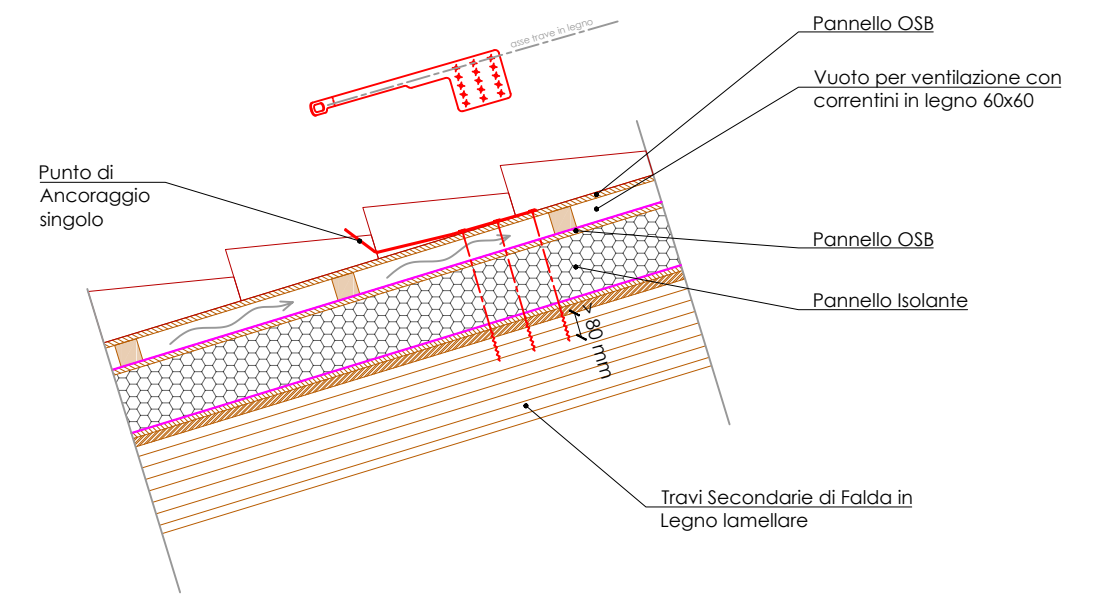
TUTTE LE MISURE VANNO VERIFICATE IN COPERTURA



Pianta Piano Terzo/Copertura Anticaduta
Scala 1:100



Anticaduta - Particolare Punto di ancoraggio singolo
Scala 1:20



PROVINCIA DI PADOVA
COMUNE DI PADOVA

Committenti: EDEN S.R.L.
VIA CESARE BATTISTI, 255 - 35121 PADOVA (PD)

PERMESSO DI COSTRUIRE PER RIQUALIFICAZIONE ENERGETICA E FUNZIONALE DI STRUTTURA RICETTIVA SITA IN VIA CESARE BATTISTI 255 - 35121 PADOVA (PD)

Oggetto: **STATO DI PROGETTO: ANTICADUTA**

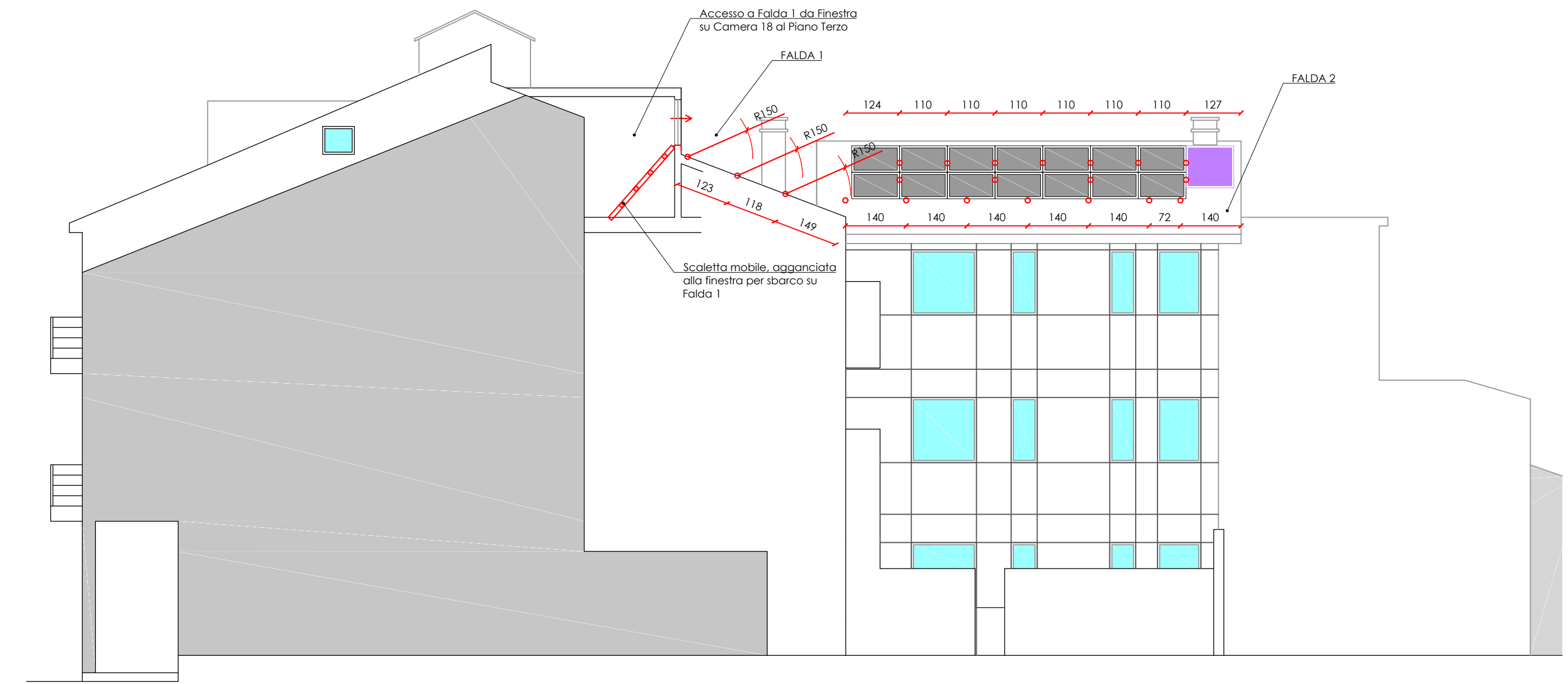
Tav.: **11**

Data: 02/09/2019 Rev: 01 Nome file: 19-153 ED 01.26.dwg

Scala: 1:100 1:20

Il progettista : Ing. Damiano Schiavilla
Via del Cristo, 52 - 35127 Padova (PD)
Tel. 049 5070598 - email: info@hgsnet.it

Prospetto Sud Anticaduta
Scala 1:100



Prospetto Est Anticaduta
Scala 1:100

