

PROVINCIA DI PADOVA  
 COMUNE DI PADOVA

Committenti: EDEN S.R.L.  
 VIA CESARE BATTISTI, 255 - 35121 PADOVA (PD)

**PERMESSO DI COSTRUIRE PER  
 RIQUALIFICAZIONE ENERGETICA E FUNZIONALE  
 DI STRUTTURA RICETTIVA SITA IN  
 VIA CESARE BATTISTI 255 - 35121 PADOVA (PD)**

Oggetto: **STATO DI PROGETTO: DETTAGLI FACCIATA CONTINUA**

Tav.:  
 10

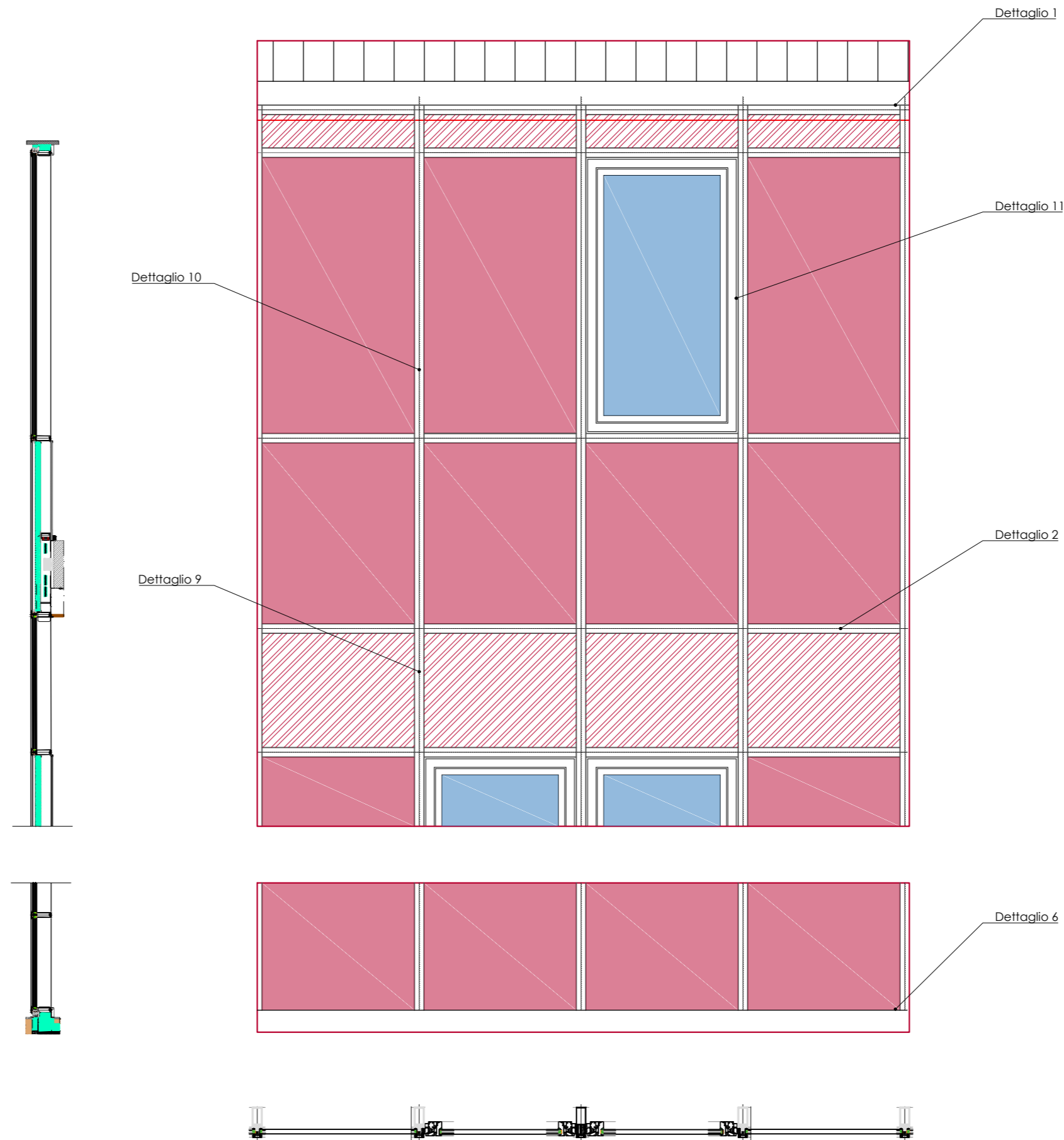
Data: 02/09/2019 Rev: 01 Nome file: 19-153 ED 01.26.dwg

Scala:  
 1:100  
 1:20

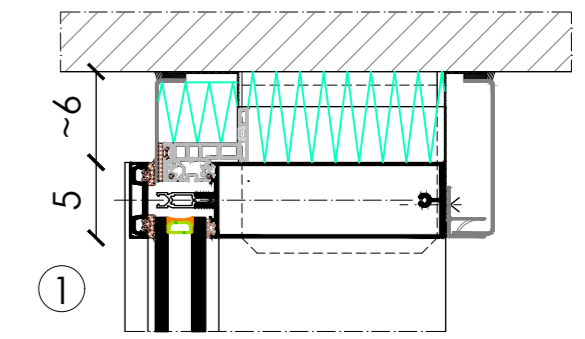
Il progettista : Ing. Damiano Schiavilla  
 Via del Cristo, 52 - 35127 Padova (PD)  
 Tel. 049 5070598 - email: info@hgsnet.it

Dettaglio Facciata Continua  
 Scala 1:25

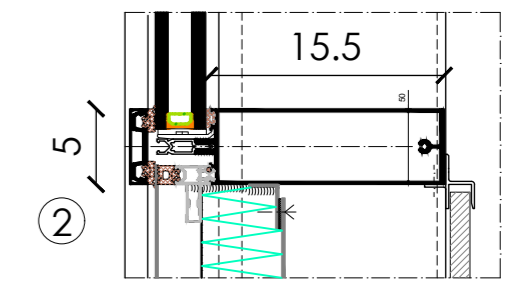
Facciata continua composta da montanti e traversi in profili in alluminio, tamponamenti in pannelli in alluminio coibentati, connessioni Schuco e colore di finitura rosso mattone, conformemente alla tinta attuale della facciata



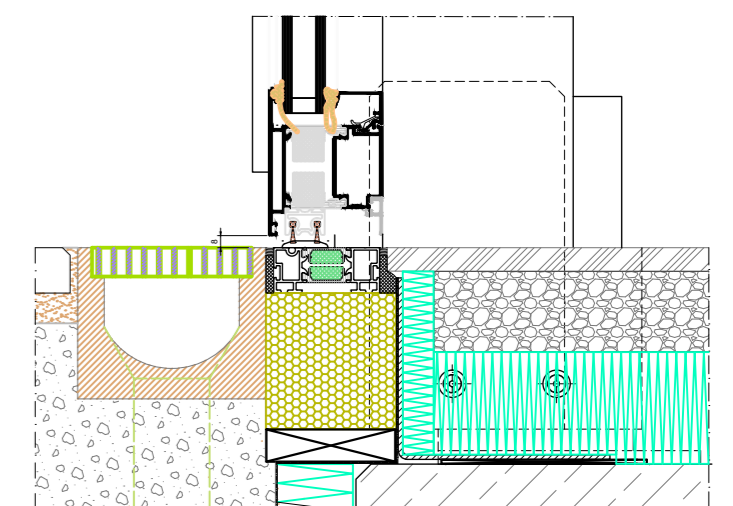
Dettaglio 1  
 Scala 1:5



Dettaglio 2  
 Scala 1:5



Dettaglio 8  
 Scala 1:5



Dettaglio 9-10-11  
 Scala 1:5

