

COMUNE DI PADOVA

VIA MANIN, 31

N.C.T.: FG. 102 MAPP. PORZ. 1377, PORZ. 1379, PORZ. 1380

N.C.E.U.: SEZ. F. FG. 10 PORZ. PART. 91

PROPRIETA': M.A.D. Movimento Apostolico Diocesano

PALAZZO VIA MANIN OPERE INTERNE: MODIFICA DELLA STRUTTURA RICETTIVA PERMESSO DI COSTRUIRE

Il presente file è conforme al documento originale agli atti del Settore
Il responsabile del procedimento
Arch. Mauro Geron



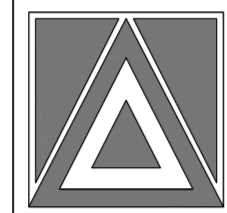
Leonardo Borchia

BORCHIA

studio architetti associati

Arch. David Borchia Arch. Leonardo Borchia

Via P. F. Calvi 1, angolo piazza Cavour
39122 PADOVA
tel. 049657430 fax 049657317
borchia@studiodorchia.it www.studiodorchia.it
P.IVA C.F. 03411730280



tavola

9



oggetto: STATO DI PROGETTO

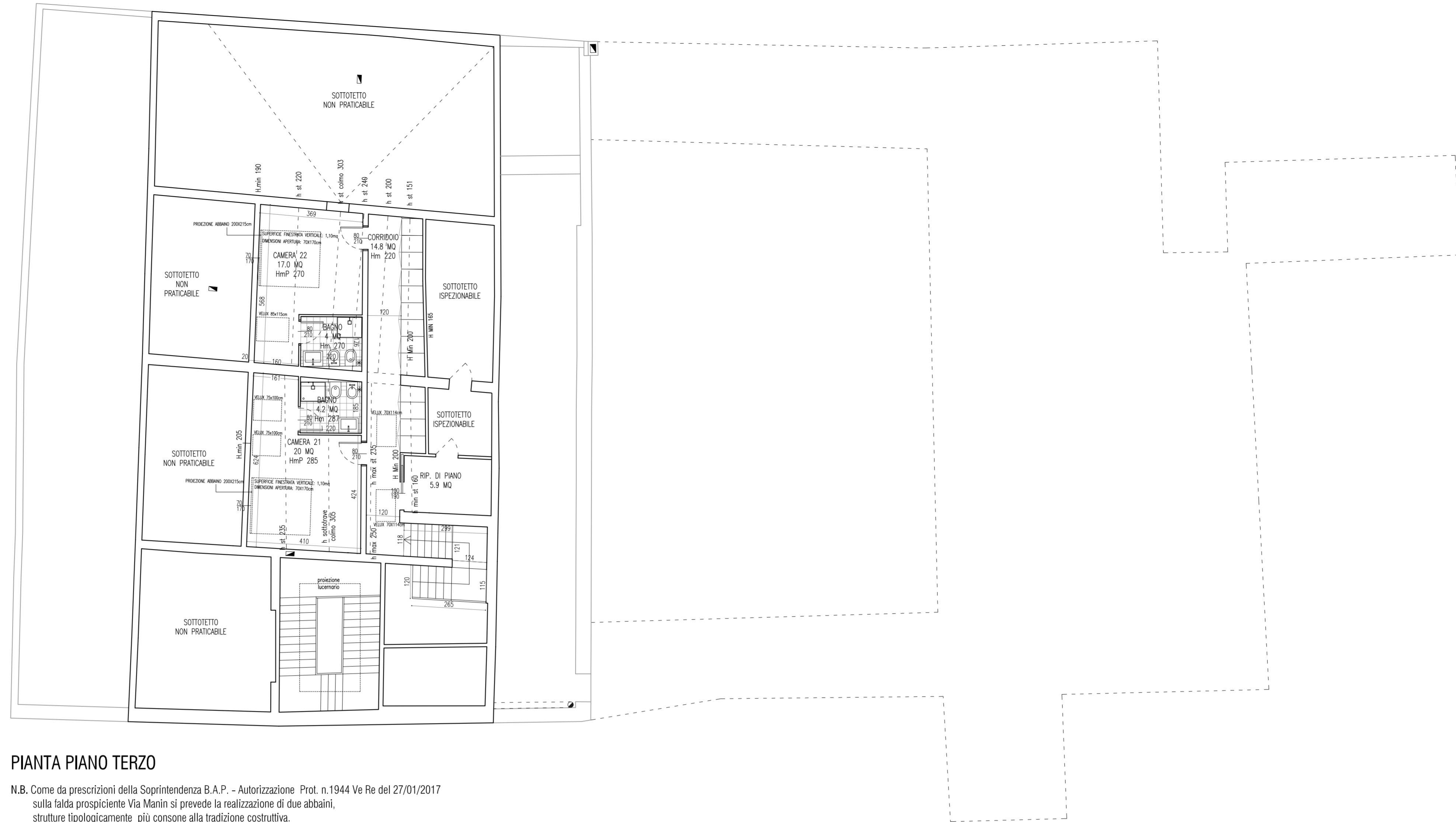
disegno: PIANTA PIANO TERZO, COPERTURE

scala: 1:100

collaboratori: Arch. Barbara Pedron
Arch. Giacomo Cocchiato
Arch. Martina Favaretto
Ing. Marco Bonfio

data: Marzo 2017

N.B.: È obbligo del fornitore controllare tutte le misure, le quantità e le specifiche sui disegni e in cantiere e consegnare per approvazione, prima dell'esecuzione delle opere, allo proprietario di committente e alla direzione dei lavori i mandati conseguiti dalla produzione e dalla fornitura che verranno adottati nella realizzazione delle opere appaltate. Ogni errore di fornitura, derivato da errata quantificazione, valutazione o ritrascritto da disegni, esclusivamente a suo carico. IL FORNITORE ESCLUDE LA RESPONSABILITÀ PER LA PRESSIONE E LA TENSIONE DELLE OPERAZIONI E TITOLATA LA NORMA DI LEGGE.



PIANTA PIANO TERZO

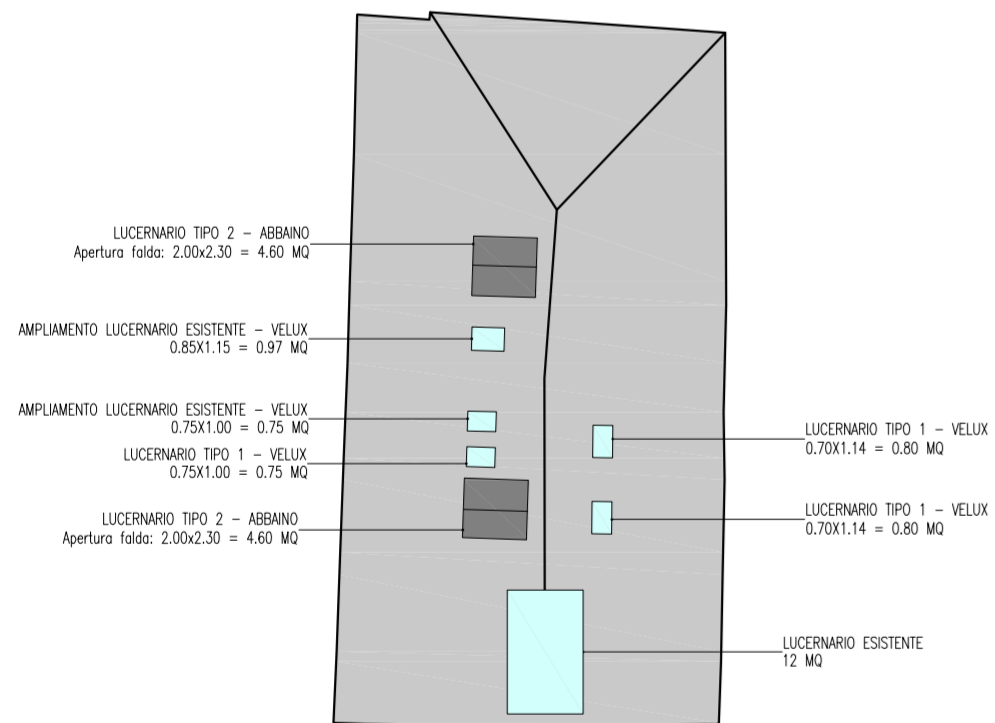
N.B. Come da prescrizioni della Soprintendenza B.A.P. - Autorizzazione Prot. n. 1944 Ve Re del 27/01/2017 sulla falda prospiciente Via Manin si prevede la realizzazione di due abbaini, strutture tipologicamente più consone alla tradizione costruttiva.

LEGENDA:

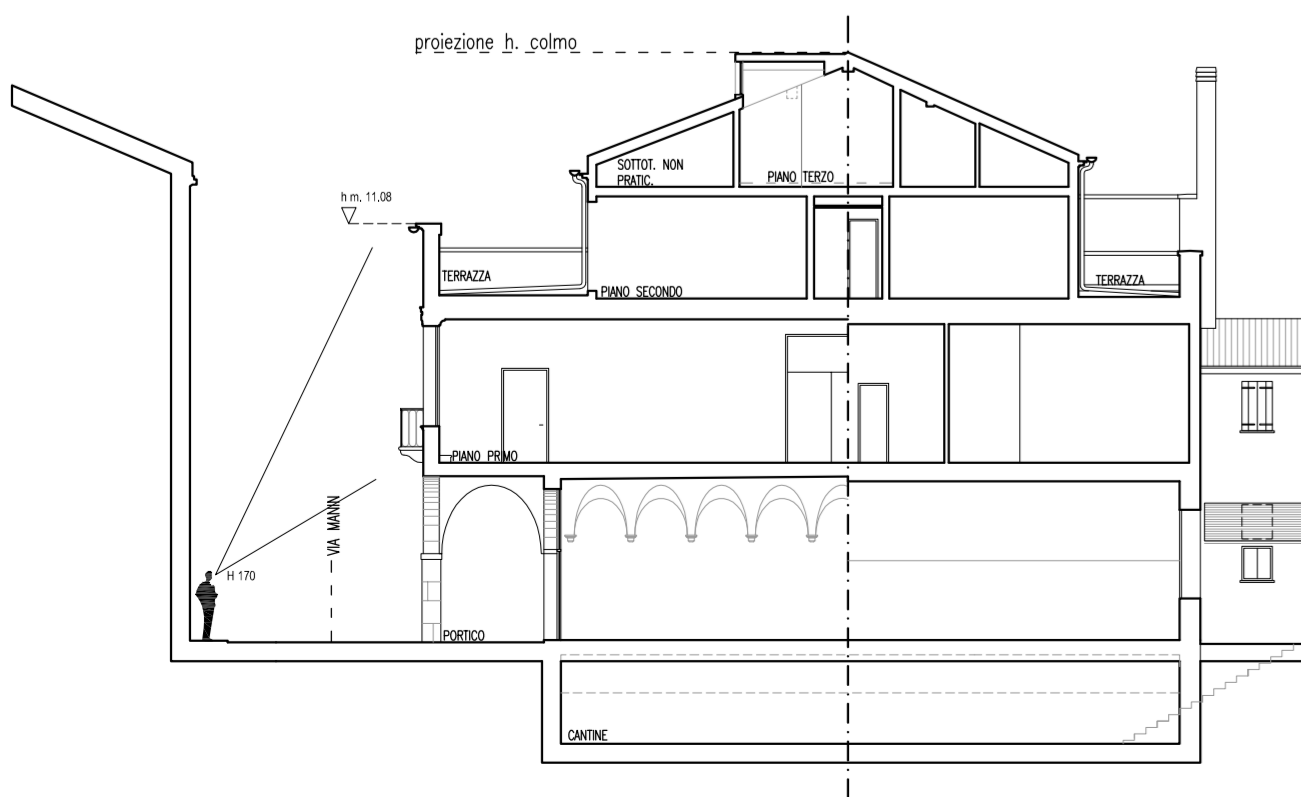
- * AEREAZIONE MECCANICA
- BOCCHETTA MACCHINA
- RISCALDAMENTO/RAFFRESCAMENTO
- SFIATI BAGNI

PIANO TERZO				
N. CAMERA	MQ. CAMERA	POSTI LETTO	sup. aer. Richiesta (1/8 mq)	sup. aerilluminante
CAMERA N.21	20	2	2,5	2,6
CAMERA N.22	17	2	2,1	2,2
TOTALE	37,0	4,0		

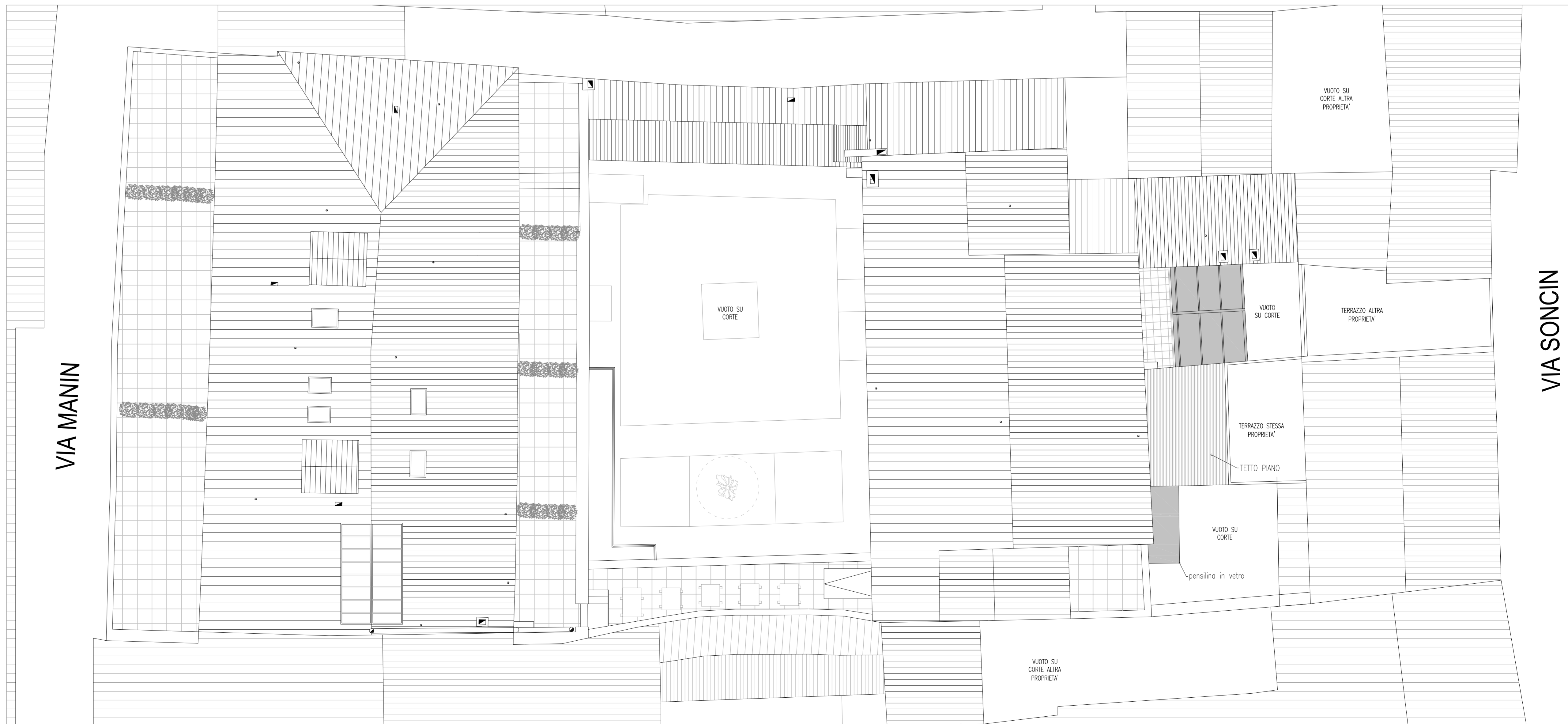
*la misura min. di camera doppia per alberghi a 3 stelle (14 mq) è aumentata di una superficie minima di 6 mq per ogni ulteriore posto letto al netto dei bagni privati



CALCOLO APERTURE COPERTURA - ai sensi dell'art. 44 delle N.T.A.				
	SUPERFICIE mq	10%	SUPERFICIE LUCERNARI E ABBAINI mq	TOT.
FALDA NORD	158,44	15,8	4,6 + 4,6 + 0,75 + 0,75 + 0,97	11,7
FALDA SUD	126,06	12,6	0,8 + 0,8	1,6



SCHEMA DIMOSTRATIVO ART. 44 N.T.A.



PIANTA COPERTURE

N.B. Come da prescrizioni della Soprintendenza B.A.P. - Autorizzazione Prot. n. 1944 Ve Re del 27/01/2017 sulla falda prospiciente Via Manin si prevede la realizzazione di due abbaini, strutture tipologicamente più consone alla tradizione costruttiva.