

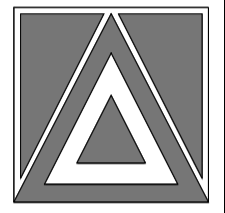
VIA MANIN, 31
 N.C.T.: FG. 102 MAPP. PORZ. 1377, PORZ. 1379, PORZ. 1380
 N.C.E.U.: SEZ. F. FG. 10 PORZ. PART. 91
 PROPRIETA': M.A.D. Movimento Apostolico Diocesano

PALAZZO VIA MANIN
OPERE INTERNE: MODIFICA DELLA STRUTTURA RICETTIVA
PERMESSO DI COSTRUIRE



Leonardo Borchia

BORCHIA
 studio architetti associati
 Via P. F. Calvi 1, angolo p.zza Calvur 36122 PADOVA
 tel. 049567430 fax 04957217
 borchia@studiorborchia.it www.studioborchia.it
 P.IVA C.F. 03411730280



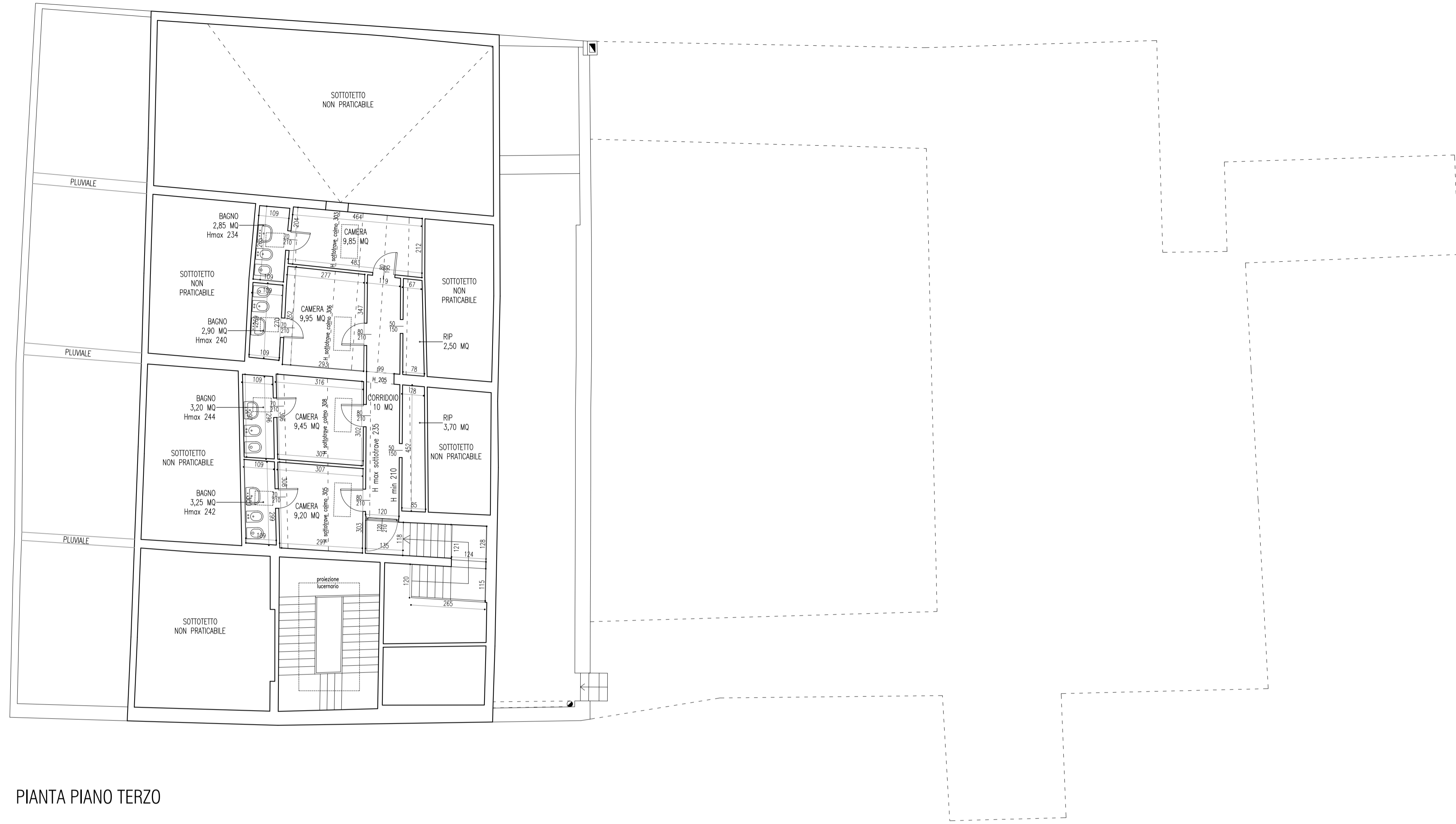
tavola

4



Arch. David Borchia Arch. Leonardo Borchia
 oggetto: STATO DI FATTO
 disegno: PIANTA PIANO TERZO, COPERTURE
 scala: 1:100 collaboratori: Arch. Barbara Pedron
 Arch. Giacomo Cocchiato
 Arch. Martina Favaretto
 Ing. Marco Bonfio
 data: Marzo 2017

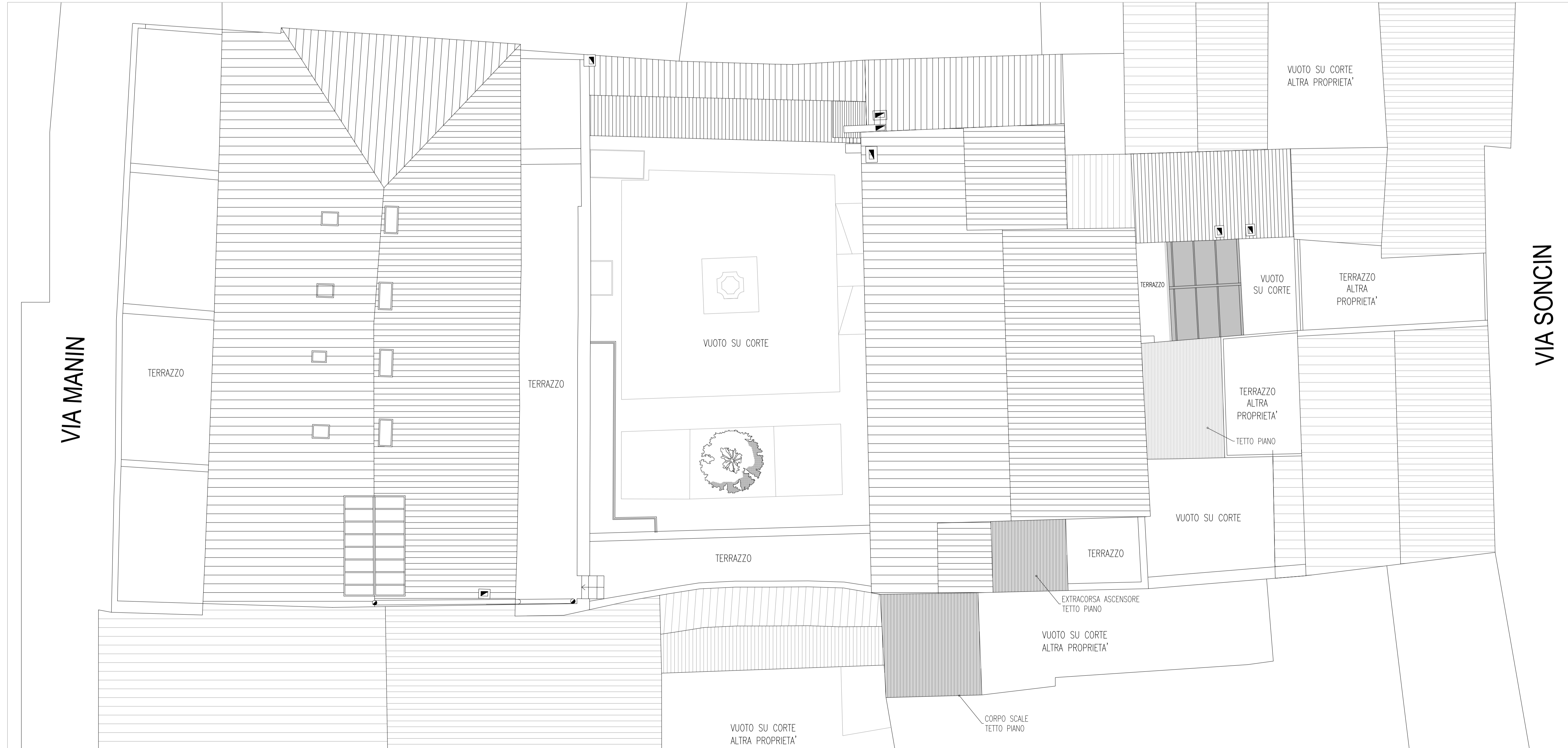
N.B.: È obbligo del firmatario controllare tutte le misure, le quantità e le specifiche sui disegni e in cantiere e consegnare per approvazione, prima dell'esecuzione delle opere, alla progettista, il corrispettivo e alla direzione dei lavori i disegni esecutivi di tutti i materiali compresi nella descrizione della procedura e delle tecniche che verranno adottate nella realizzazione delle opere appaltate. Ogni errore di fattura, derivato da errate quantificazioni, valutazioni e stima sarà quindi da attribuirsi esclusivamente a suo carico. ELABORATE ESCLUSIVAMENTE DA PROPRIETÀ STUDIO ARCHITETTI BORCHIA ASSOCIATI. RIPRODUZIONE NON CONCESSA ANCHE PARZIALMENTE E TUTELATA A NORMA DI LEGGE.



PIANTA PIANO TERZO

Il presente file è conforme al documento originale agli atti del Settore.
 Il responsabile del procedimento
 Arch. Mauro Geron

ALLEGATO 4 - DELIBERAZIONE DEL CONSIGLIO COMUNALE N. 74 DEL 18/12/2017



PIANTA COPERTURE