

# COMUNE DI PADOVA

VIA BORROMEO 18 - PASSAGGIO PISCOPIA  
N.C.T.: FG. 89 MAPP. 227  
COMMITTENTE: EMMEGIEMME s.r.l.  
Prato della Valle n.12  
35142 Padova  
p.iva 04576230280

PROGETTO DI VERANDA A CHIUSURA PARZIALE DI PLATEATICO  
Ai sensi dell'art. 4.2 comma 3 del  
Regolamento per l'arredo urbano e il decoro della città di Padova

PERMESSO DI COSTRUIRE IN DEROGA



**BORCHIA**  
studio architetti associati  
Via P. F. Calà 1, angolo p.zza Cavour  
35122 PADOVA  
tel.049857430 fax.049857217  
borchia@studiorborchia.it www.studiorborchia.it  
P.IVA C.F. 03411730280

oggetto : STATO DI PROGETTO

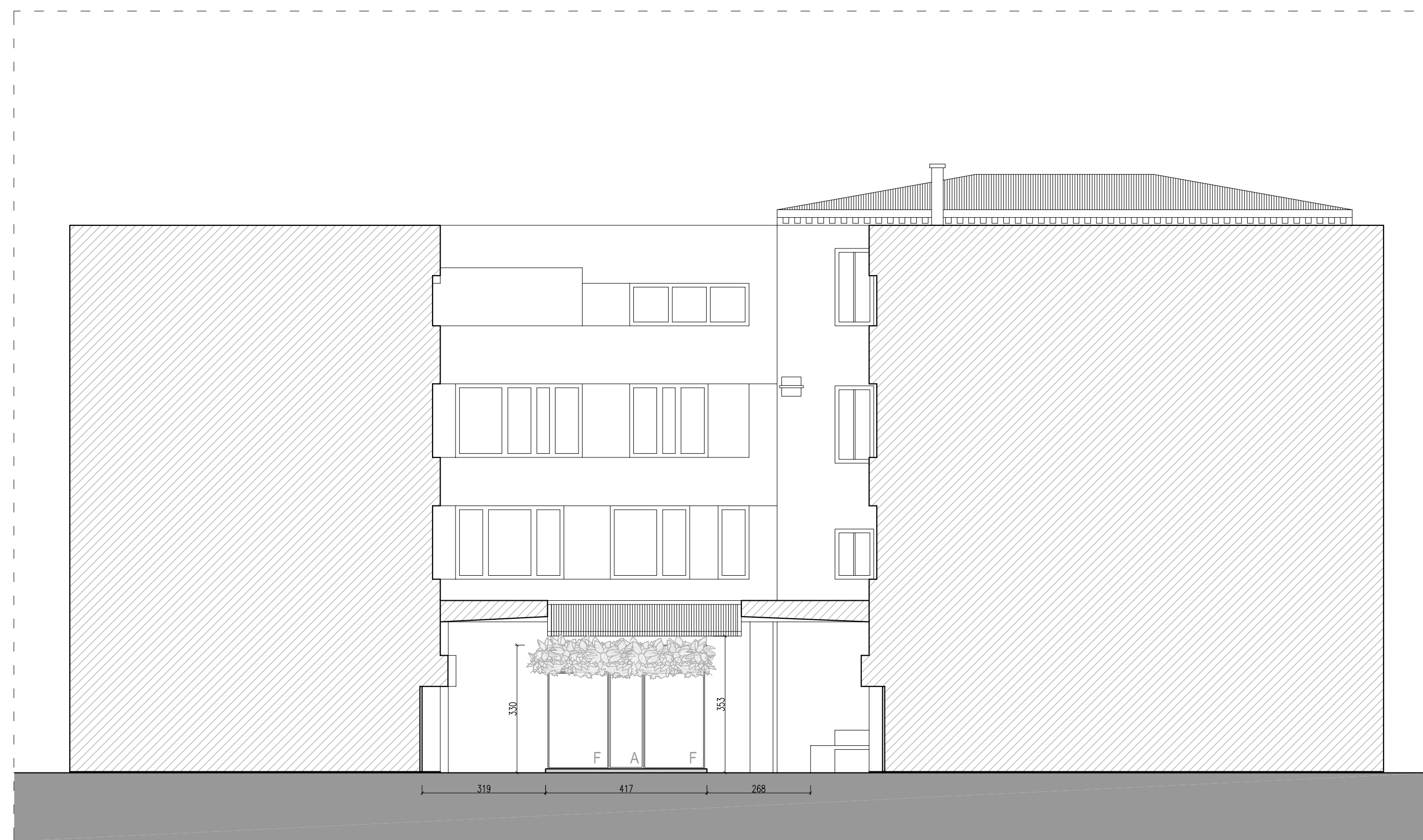
disegno : PROSPETTI NORD E SUD, SEZIONI

scala :  
data : MARZO 2017

collaboratori:  
Arch. Barbara Pedron  
Arch. Martina Favaretto  
Arch. Giacomo Cecchetto  
Ing. Marco Bonfio

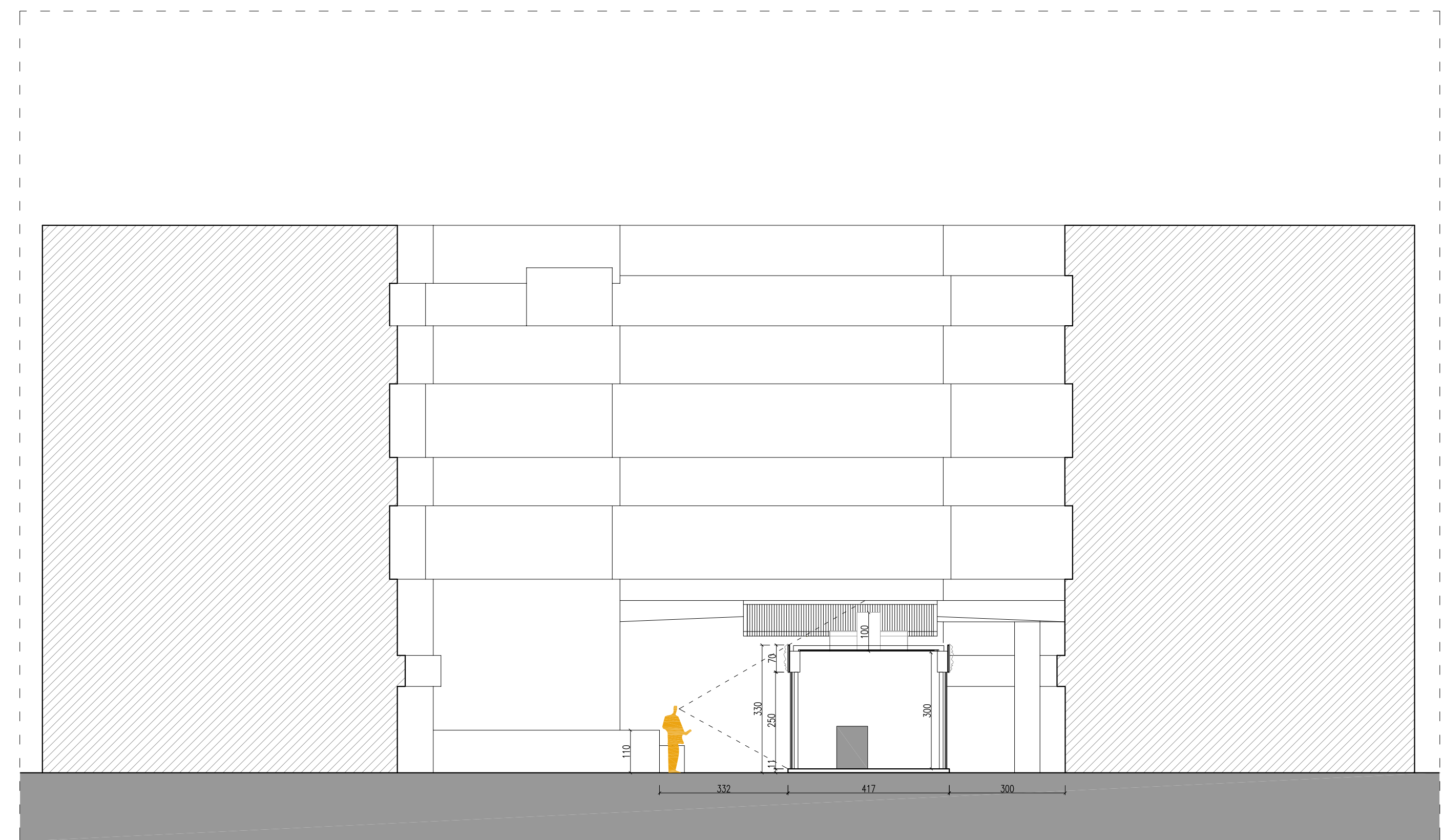
tavola  
**6**  
N

N.B.: È obbligo del fornitore controllare tutte le misure, le quantità e le specifiche sui disegni e in cantiere e consegnare per approvazione, prima dell'esecuzione delle opere, alla proprietà, al committente e alla direzione dei lavori i disegni esecutivi di tutti i manufatti compresi nella descrizione della procedura e della borchia che verranno adottate nella realizzazione delle opere appaltate. Ogni errore di formatura, direzione, di errore di quantificazione, riduzione, e stile agli spalti di attivazione, esclusivamente a suo carico.  
ELABORATI ESCLUSIVA DI PROPRIETÀ STUDIO ARCHITETTI BORCHIA ASSOCIATI. RIPRODUZIONE NON CONCESSA ANCHE PARZIALMENTE E TUFELATA A NORMA DOLGEE

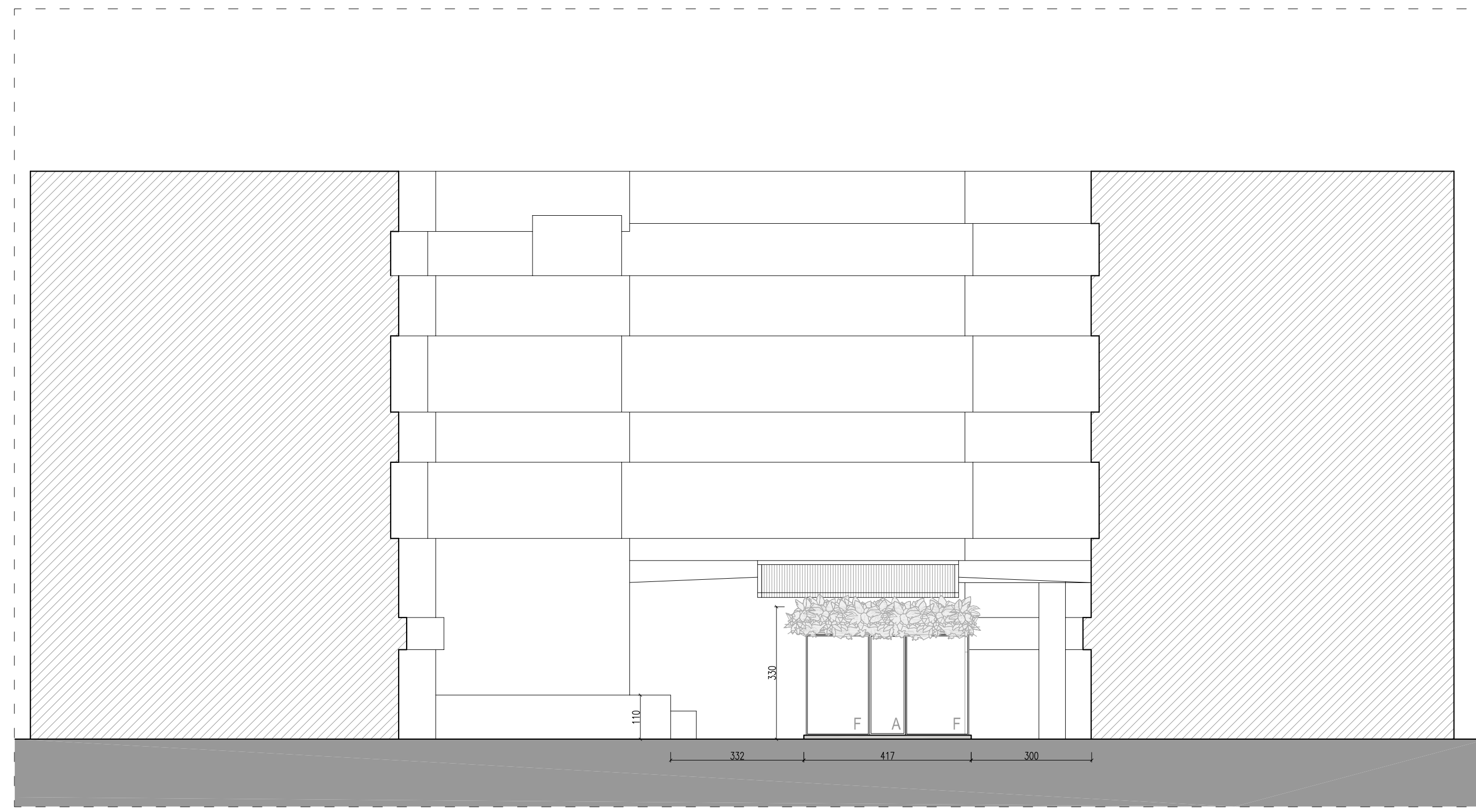


PROSPETTO SUD - VERANDA

LEGENDA:  
A serramento apribile  
F serramento fisso



SEZIONE CC

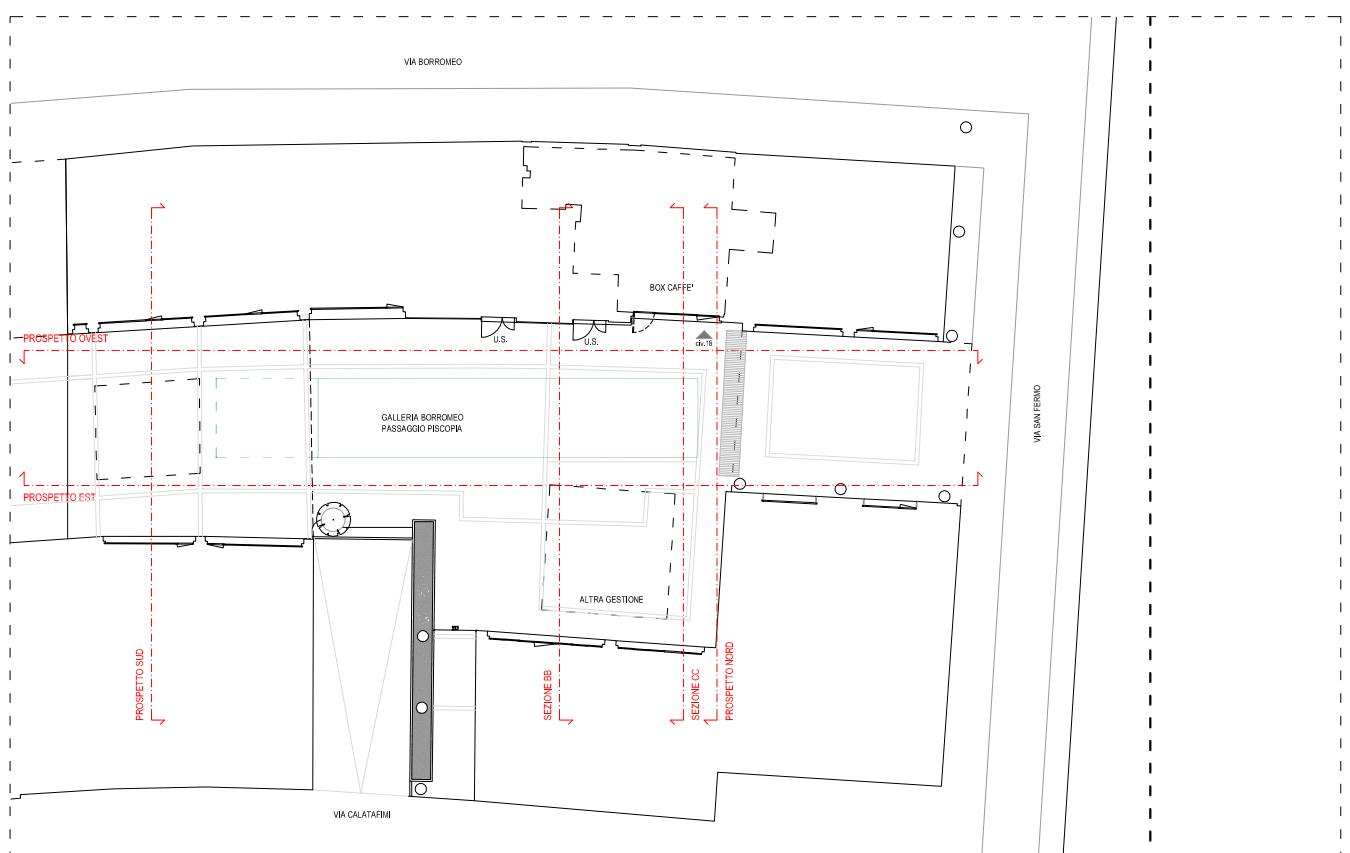


PROSPETTO NORD - VERANDA

LEGENDA:  
A serramento apribile  
F serramento fisso



SEZIONE BB



PIANTA NAVIGATORE - scala 1:400  
AREA DI INTERVENTO: 101,10 mq