

VARIANTE AL P.d.C. 3603/14 PER LA REALIZZAZIONE DI
UN CENTRO DIURNO PER ANZIANI
E DI UNA STRUTTURA PER LA CURA DELLA PERSONA,
UBICATI IN VIA DEL COMMISSARIO A PADOVA

COMMITTENTE:

FINVIT S.r.l.
Via Pierobon n°46 - cap. 35010
Limena PD

COINTESTATARIO P.d.C.:

COOP. SOCIALE CITTA' SO.LA.RE.
Via del Commissario n°42 - cap. 35124
Padova

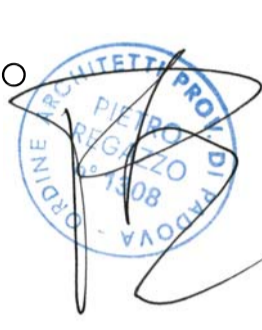
PROGETTAZIONE - COORDINAMENTO GENERALE

STUDIO

ARCHIPOLIS

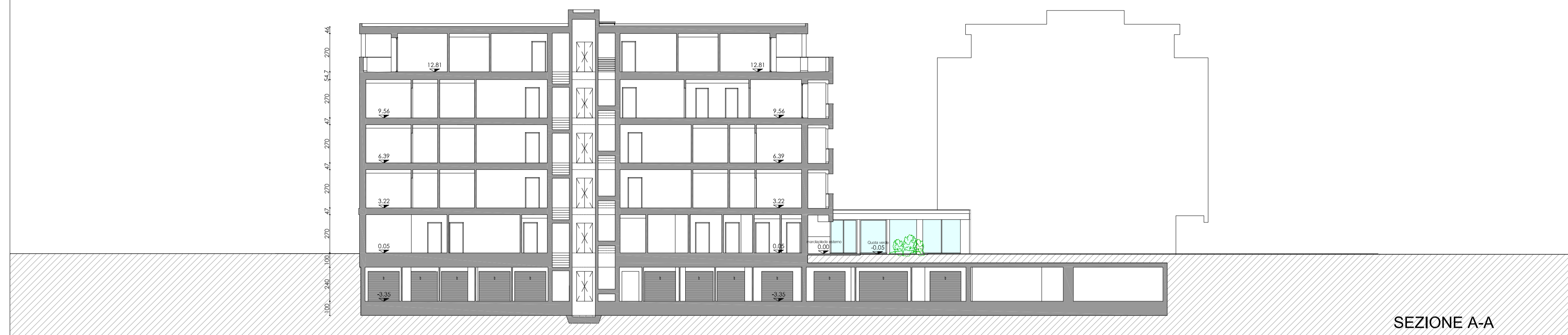
ANTONIO VENTURATO - PIETRO REGAZZO
ARCHITETTI

Tel 049 8941025 - Fax 049 8078905
via Savelli, 9/D - 35129 Padova
e_mail progetto@studioarchipolis.it

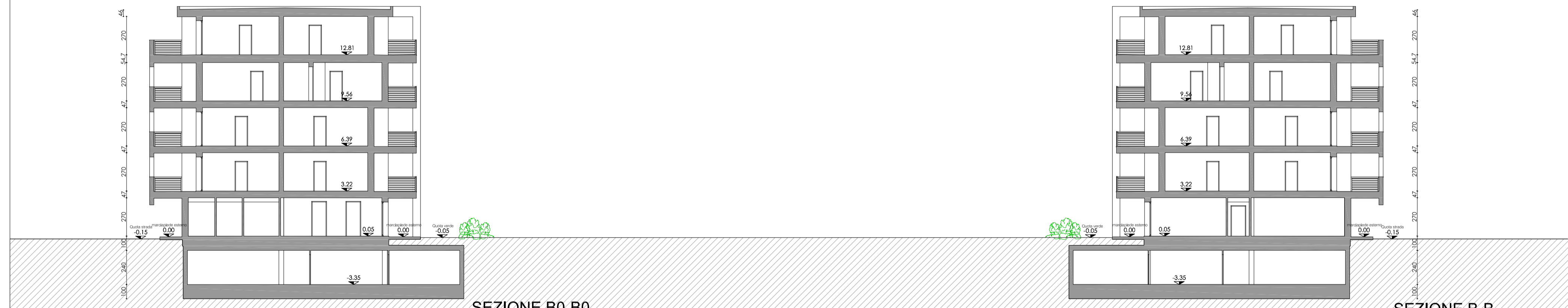


ELABORATO: SEZIONI DI PROGETTO SCALA: 1:200 DATA: NOVEMBRE 2017

COMMESSA	LIVELLO DI PROGETTAZIONE	NUMERO EDIFICIO	TIPO ELABORATO	N° TAVOLA	REVISIONE	N°PIANO
social housing nucleo 2 Padova			ARC	08	00	



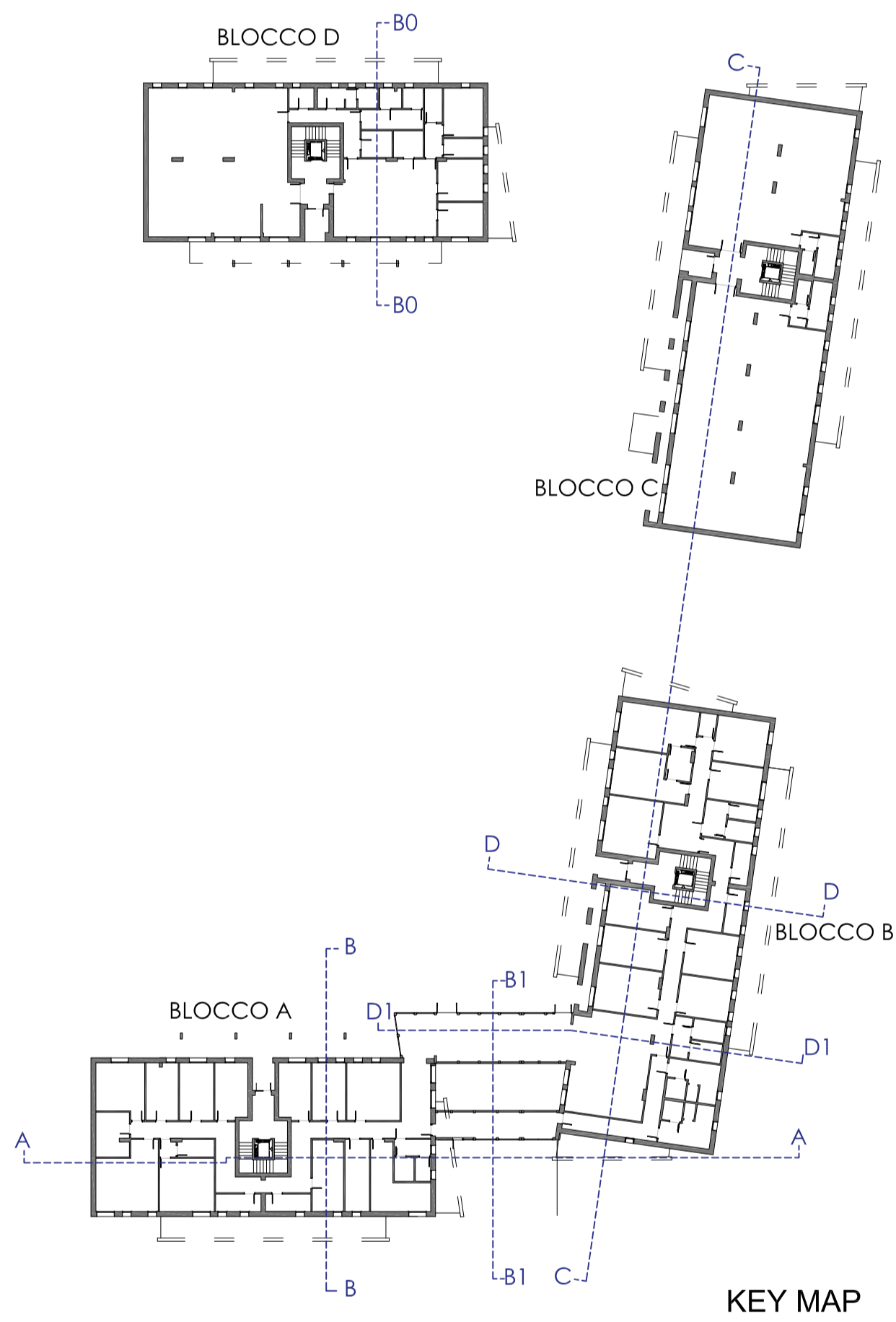
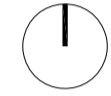
SEZIONE A-A



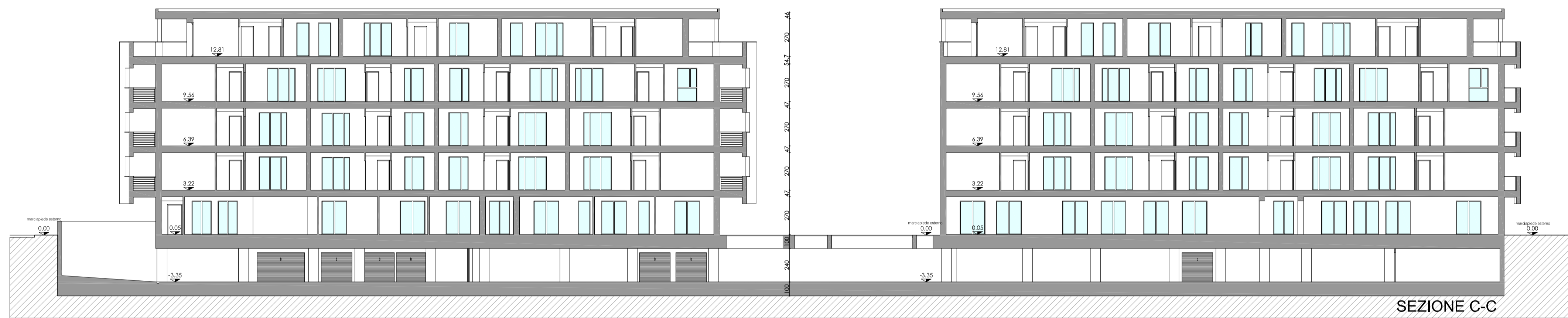
SEZIONE B0-B0

SEZIONE B-B

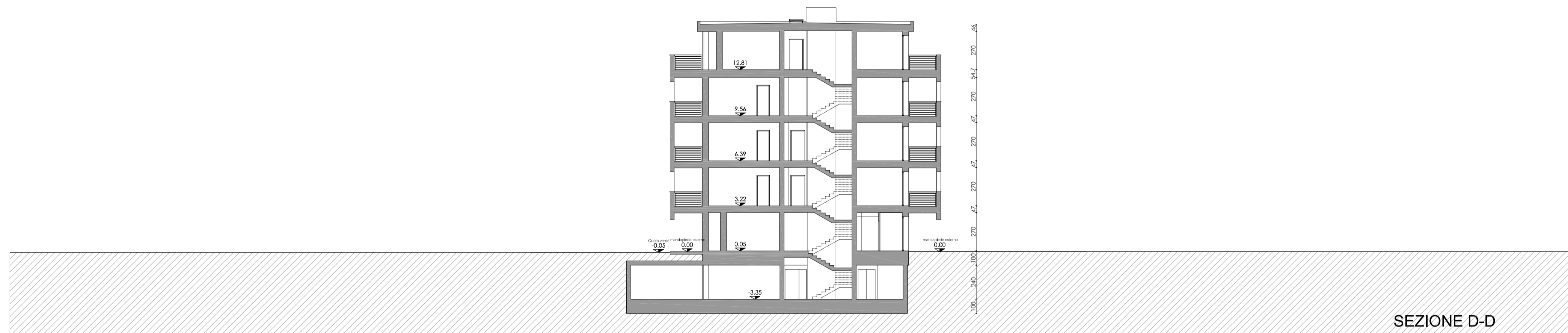
NORD



KEY MAP



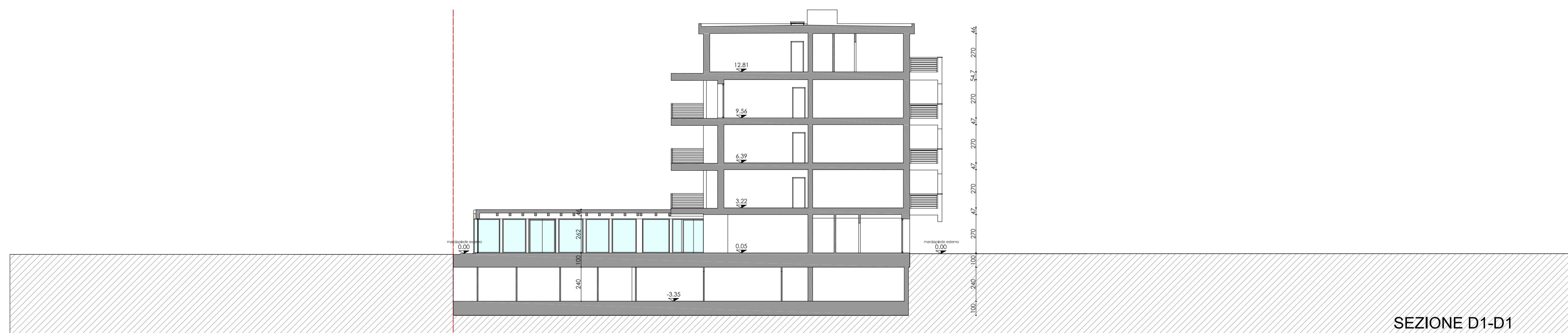
SEZIONE C-C



SEZIONE D-D



SEZIONE B1-B1



SEZIONE D1-D1