

VARIANTE AL P.d.C. 3603/14 PER LA REALIZZAZIONE DI UN CENTRO DIURNO PER ANZIANI E DI UNA STRUTTURA PER LA CURA DELLA PERSONA, UBICATI IN VIA DEL COMMISSARIO A PADOVA

COMMITTENTE:

FINVIT S.r.l.
Via Pierobon n°46 - cap. 35010
Limena PD

COINTESTATARIO P.d.C.:

COOP. SOCIALE CITTA' SO.LA.RE.
Via del Commissario n°42 - cap. 35124
Padova

PROGETTAZIONE - COORDINAMENTO GENERALE

STUDIO

ARCHIPOLIS

ANTONIO VENTURATO - PIETRO REGAZZO
ARCHITETTI

Tel. 049 8941025 - Fax 049 8078905
via Savelli, 3/D - 35129 Padova
e_mail progetti@studioarchipolis.it

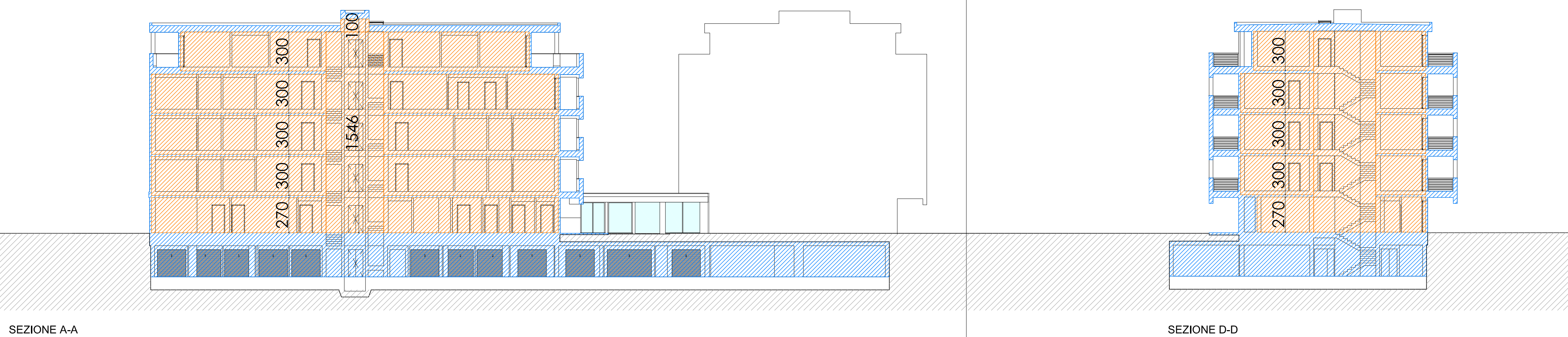
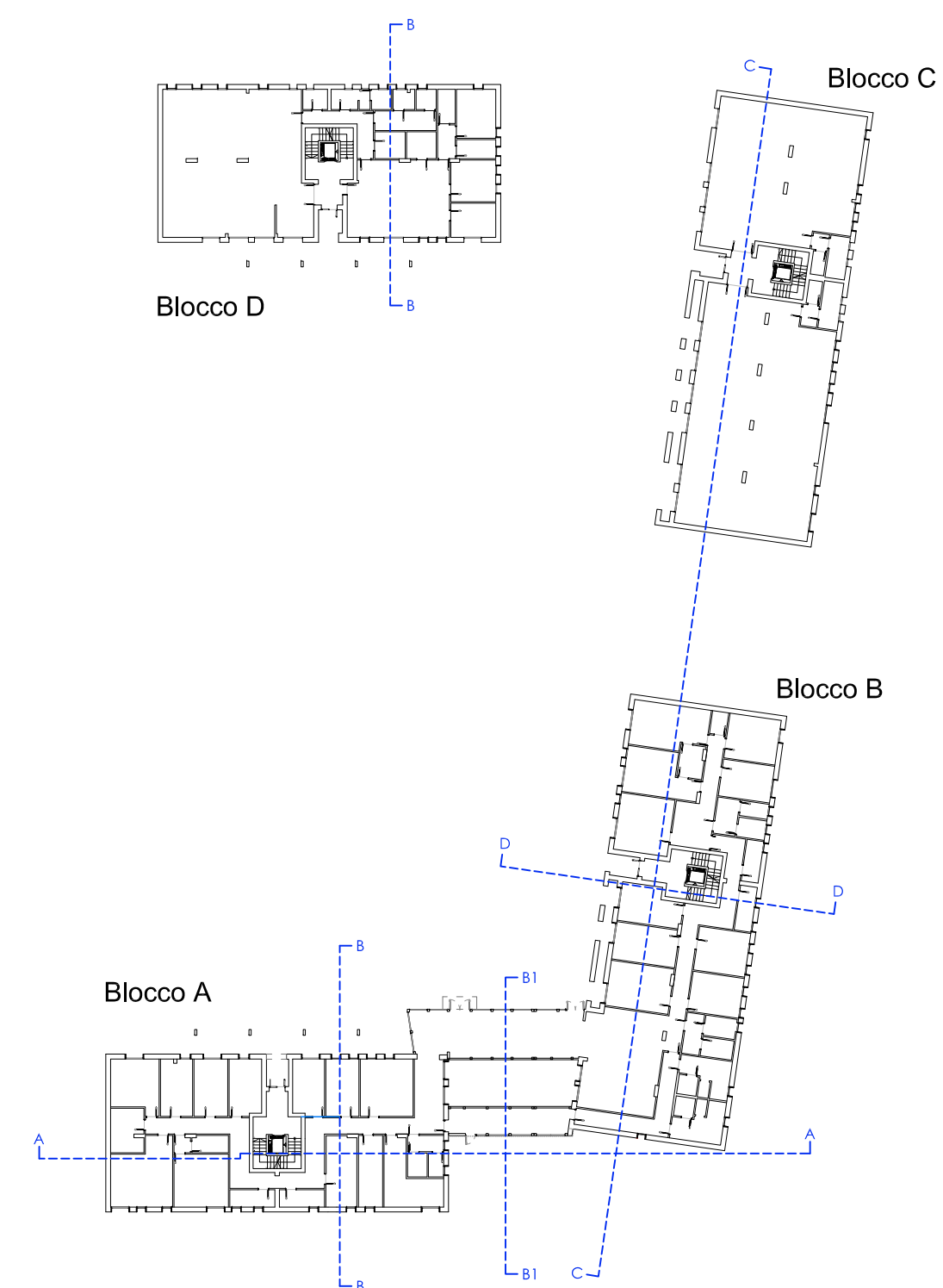


ELABORATO: VERIFICA VOLUME SCALA: 1:200 DATA: NOVEMBRE 2017

COMMESSA	LIVELLO DI PROGETTAZIONE	NUMERO EDIFICIO	TIPO ELABORATO	N° TAVOLA	REVISIONE	N°PIANO
social housing nucleo 2 Padova			ARC	16	00	P_0

LEGENDA

- SUPERFICIE COMPUTATA
- SUPERFICIE NON COMPUTATA



SEZIONE A-A

SEZIONE D-D

BLOCCO A	Sup. Lorda (mq)	Altezza (m)	Volume (mc)
Piano Terra	421,34	2,7	1137,62
Piano Primo	406,93	3	1220,79
Piano Secondo	406,93	3	1220,79
Piano Terzo	411,63	3	1234,89
Piano Quarto	335,35	3	1006,05
Vano Scale	21,18	15,46	327,44
	4,63	1	4,63

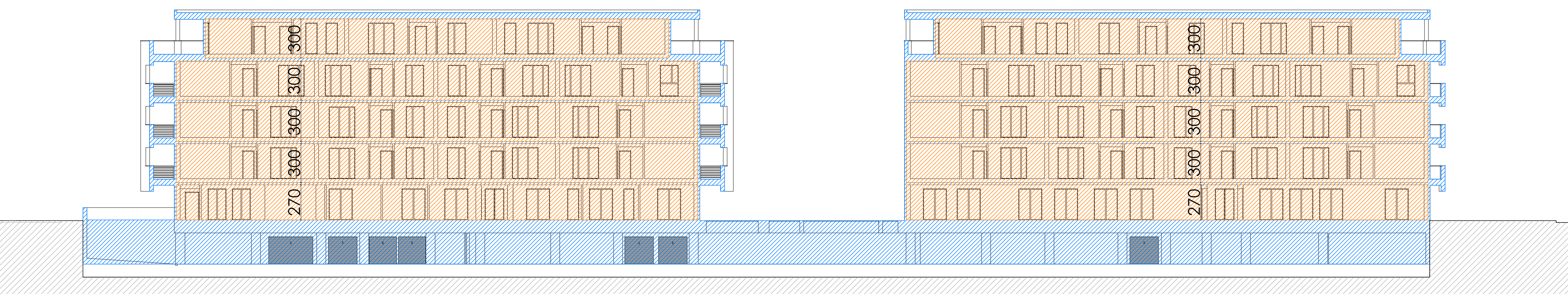
VOLUME TOTALE 6152,21

BLOCCO B	Sup. Lorda (mq)	Altezza (m)	Volume (mc)
Piano Terra	531,46	2,7	1434,94
Piano Primo	529,36	3	1588,08
Piano Secondo	529,36	3	1588,08
Piano Terzo	533,59	3	1600,77
Piano Quarto	461,35	3	1384,05
Vano Scale	21,18	15,46	327,44
	4,63	1	4,63

VOLUME TOTALE 7927,99

BLOCCO C	Sup. Lorda (mq)	Altezza (m)	Volume (mc)
Piano Terra	516,83	2,7	1395,44
Piano Primo	529,36	3	1588,08
Piano Secondo	529,36	3	1588,08
Piano Terzo	533,59	3	1600,77
Piano Quarto	461,35	3	1384,05
Vano Scale	21,18	15,46	327,44
	4,63	1	4,63

VOLUME TOTALE 7888,49



SEZIONE C-C

SEZIONE B-B

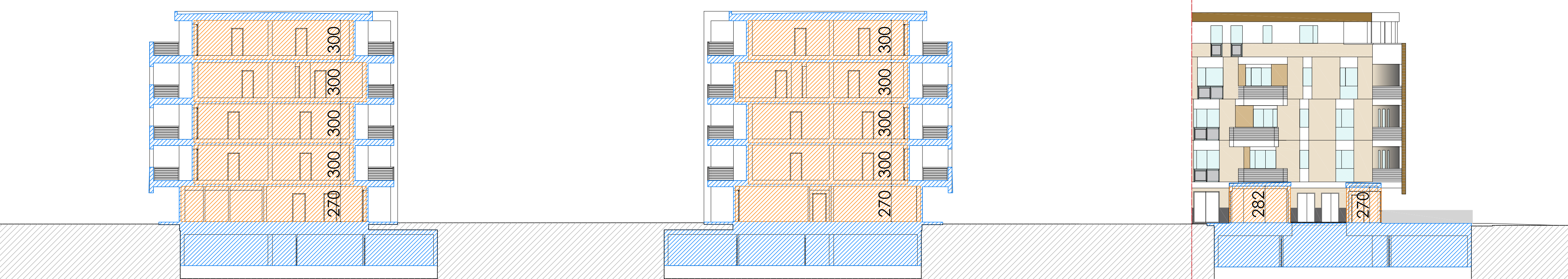
BLOCCO D	Sup. Lorda (mq)	Altezza (m)	Volume (mc)
Piano Terra	421,03	2,7	1136,78
Piano Primo	406,93	3	1220,79
Piano Secondo	406,93	3	1220,79
Piano Terzo	411,63	3	1234,89
Piano Quarto	335,35	3	1006,05
Vano Scale	21,18	15,46	327,44
	4,63	1	4,63

VOLUME TOTALE 6151,37

COLLEGAMENTO A-B	Sup. Lorda (mq)	Altezza (m)	Volume (mc)
Area 1	72,96	2,82	205,7472
Area 2	31,01	2,7	83,727

VOLUME TOTALE 289,4742

VOLUME TOTALE INTERVENTO mc 28409,55



SEZIONE B1-B1

VERIFICA DEL RISPETTO DELLA VOLUMETRIA CONSENTITA			
	Sup. Fondiaria (mq)	If (mc/mq)	Volume (mc)
VOLUME MAX CONSENTITO	17591,13	3	52773,39
	122,6	2	245,2
			53018,59

	Vol. Autorizzato Nucleo 1 Variante PdC 1731/2017	Vol. Autorizzato Nucleo 2 PdC 3603/2014	Volume (mc)
VOLUME AUTORIZZATO	23129,18	28183,23	51312,41

	Vol. Progetto Nucleo 2	Aumento (mc)
VOLUME IN AUMENTO	28409,55	226,32

VOLUME DI PROGETTO 51538,73

(VOLUME DI PROGETTO < VOLUME MAX CONSENTITO) 51538,73 mc < 53018,59 mc