

VARIANTE AL P.d.C. 3603/14 PER LA REALIZZAZIONE DI UN CENTRO DIURNO PER ANZIANI E DI UNA STRUTTURA PER LA CURA DELLA PERSONA, UBICATI IN VIA DEL COMMISSARIO A PADOVA

COMMITTENTE:

FINVIT S.r.l.  
Via Pierobon n°46 - cap. 35010  
Limena PD

COINTESTATARIO P.d.C.:

COOP. SOCIALE CITTA' SO.LA.RE.  
Via del Commissario n°42 - cap. 35124  
Padova

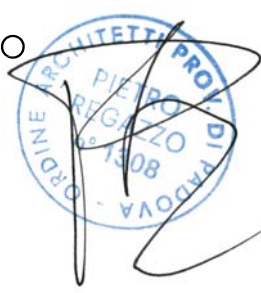
PROGETTAZIONE - COORDINAMENTO GENERALE

STUDIO

ARCHIPOLIS

ANTONIO VENTURATO - PIETRO REGAZZO  
ARCHITETTI

Tel 049 8941025 - Fax 049 8078905  
via Savelli, 9/D - 35129 Padova  
e\_mail progetti@studioarchipolis.it



ELABORATO: SEZIONI COMPARATIVA

SCALA: 1:200

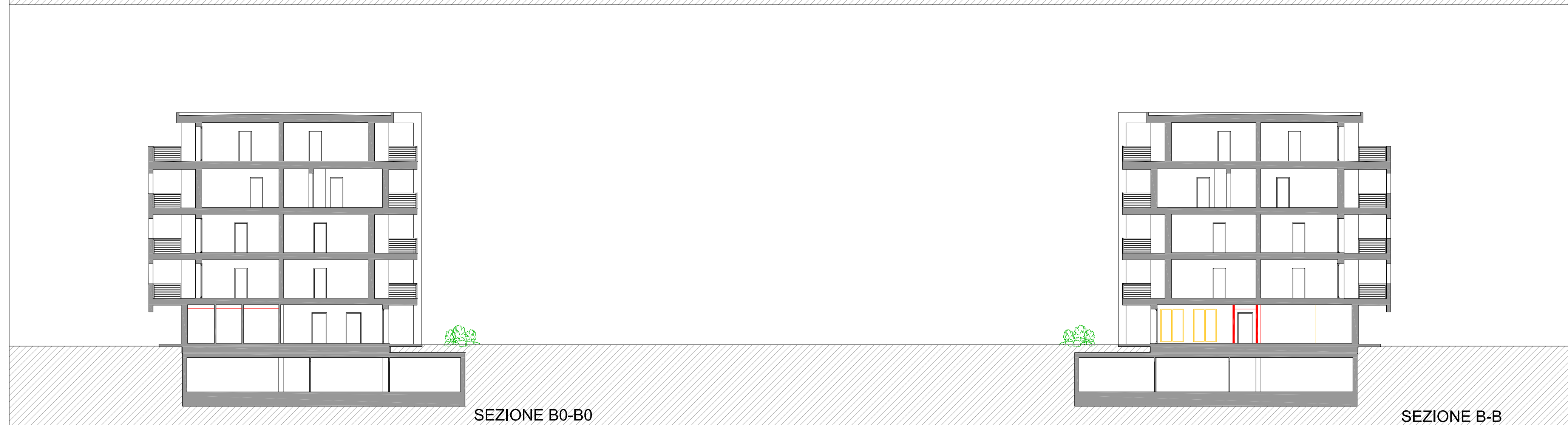
DATA: NOVEMBRE 2017

COMMESSA	LIVELLO DI PROGETTAZIONE	NUMERO EDIFICIO	TIPO ELABORATO	N° TAVOLA	REVISIONE	N°PIANO
social housing nucleo 2 Padova			ARC	12	00	

QUESTO DOCUMENTO NON POTRA' ESSERE COPIATO, RIPRODOTTO O ALTAMENTE PUBBLICATO IN TUTTO O IN PARTE SENZA IL CONSENSO DEL PROGETTISTA. (legge 22.4.41 n. 633)



SEZIONE A-A

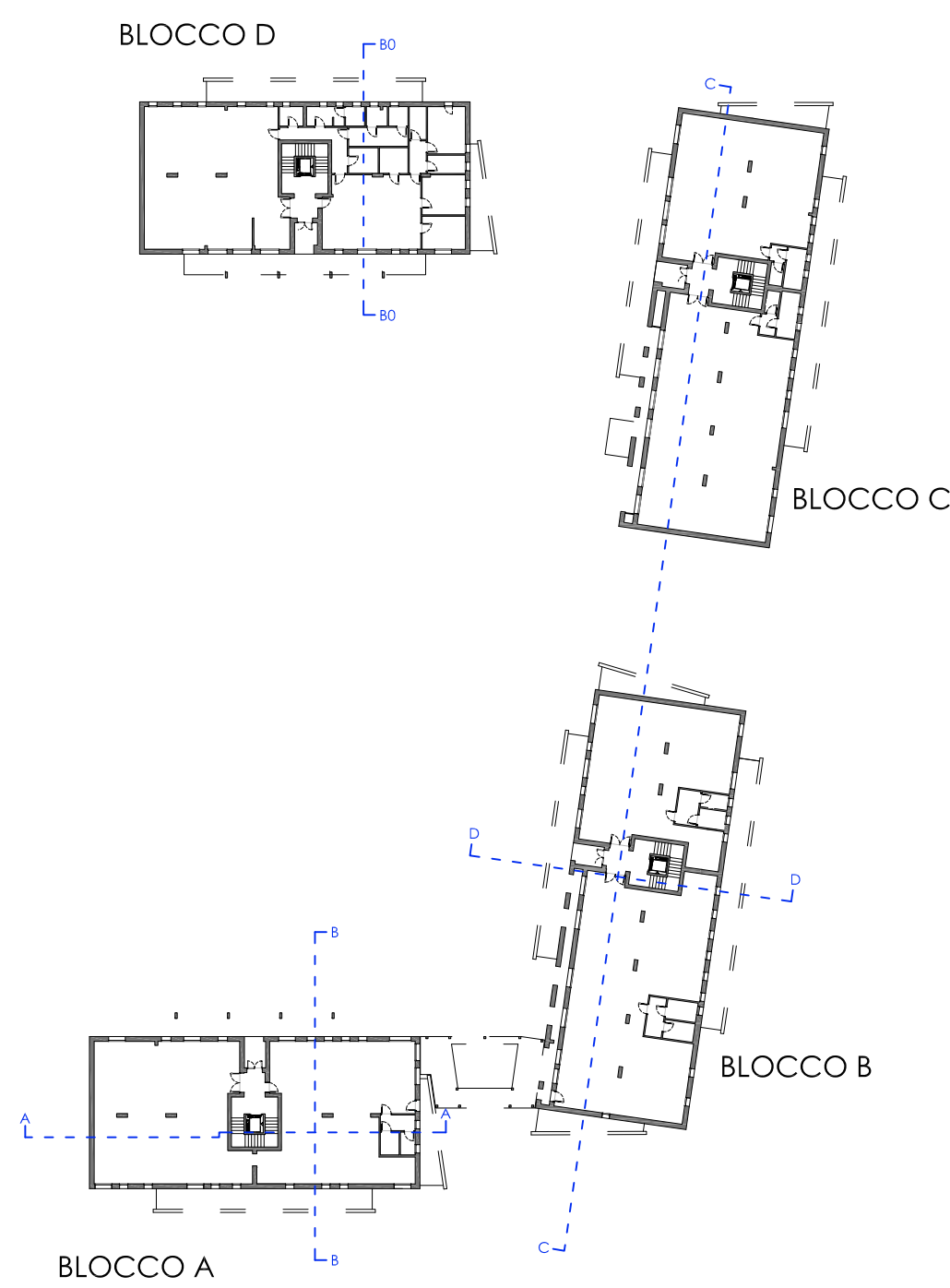


SEZIONE B0-B0

SEZIONE B-B

LEGENDA

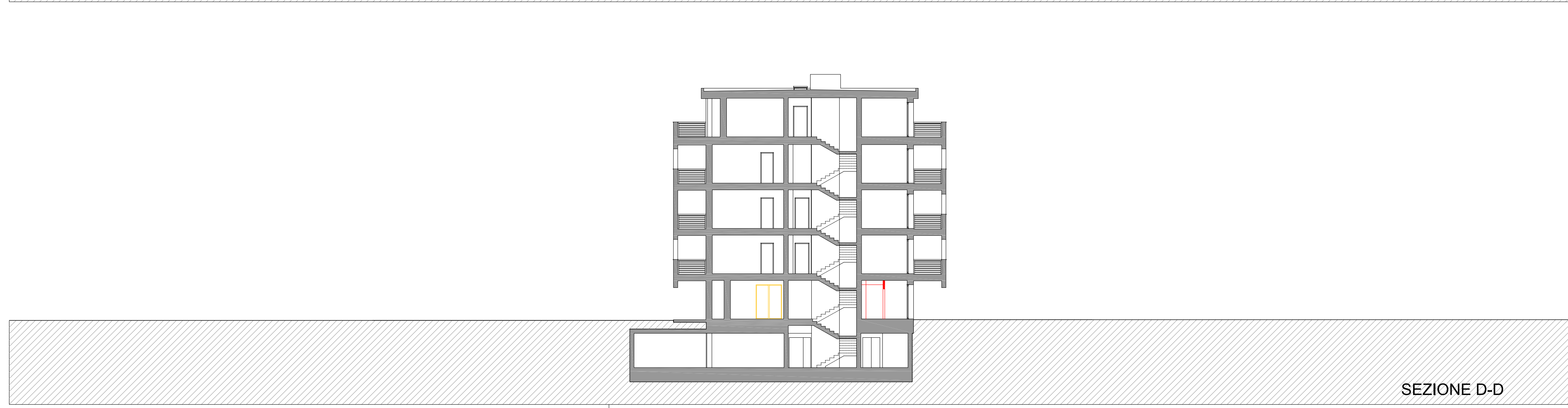
- █ AUTORIZZATO
- █ VARIANTE



KEY MAP



SEZIONE C-C



SEZIONE D-D